



Patiënt



Naaste



Hulpverlener

# HANDVATTEN VOOR NAASTEN

WAAR OF BIJ WIE KUN JIJ ALS NAASTE TERECHT?



In gesprek met de hulpverlener van uw naaste:

[www.ggzfriesland.nl/naasten-en-familie](http://www.ggzfriesland.nl/naasten-en-familie)

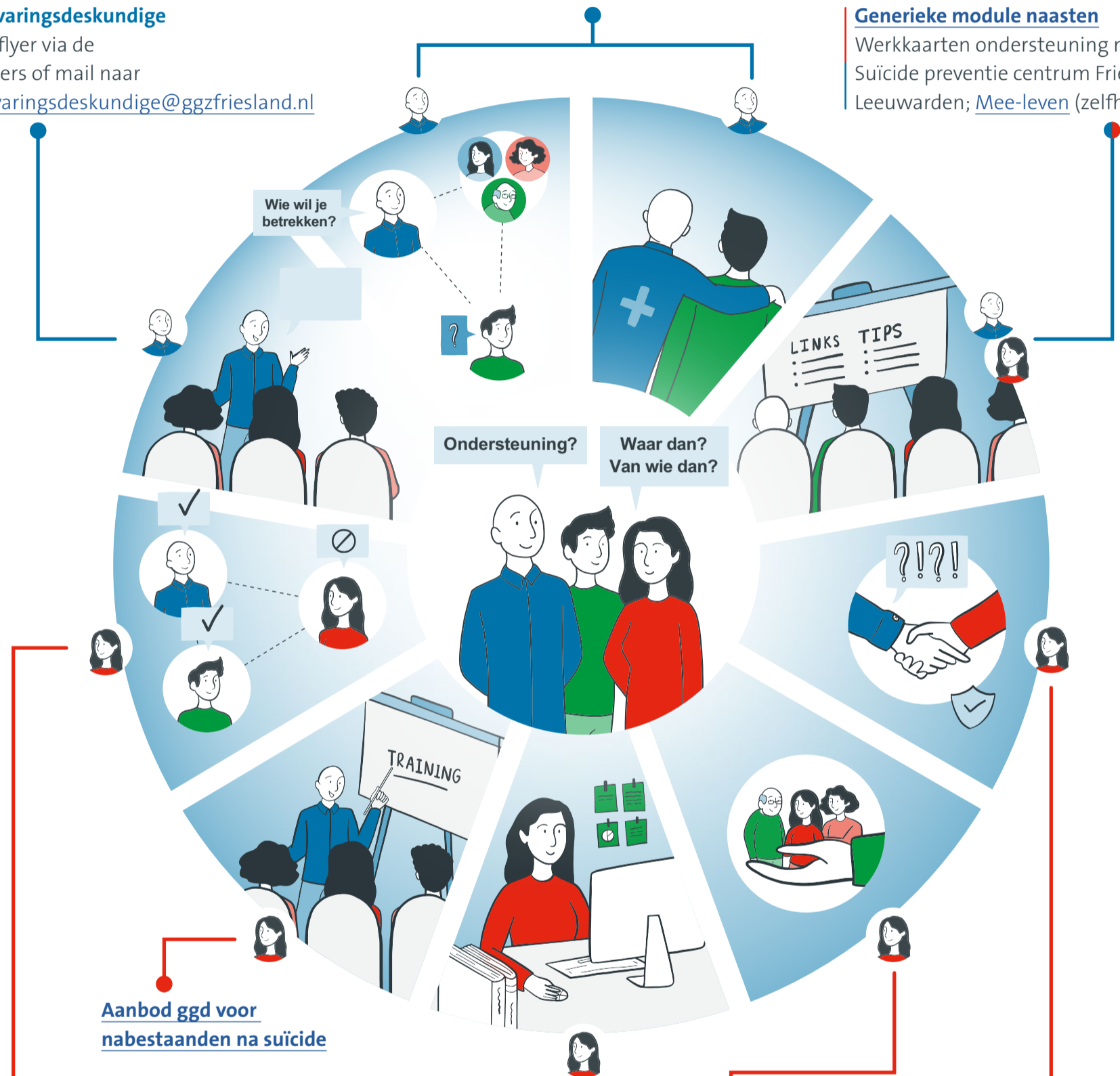
Familie en naastenbeleid

## Familie-ervaringsdeskundige

Vraag een flyer via de hulpverleners of mail naar [familie-ervaringsdeskundige@ggzfriesland.nl](mailto:familie-ervaringsdeskundige@ggzfriesland.nl)

## Generieke module naasten

Werkkaarten ondersteuning naasten  
Suicide preventie centrum Friesland  
Leeuwarden; Mee-leven (zelfhulp groep naasten)



**Aanbod ggd voor nabestaanden na suïcide**

## Cursusaanbod | GGZ Friesland

- [Psychische kwetsbaarheid in uw naaste omgeving, handvatten voor naastbetrokkenen](#)
- [Ondersteuning bieden aan een suïcidaal persoon](#)
- [Scholing op maat 'Verbreed je kennis over geestelijke gezondheid en psychische problematiek'](#)
- [Digitale cursus: Zelfhulptraining 'Betrokken omgeving'](#)

## Familieverenigingen en websites:

- [Naasten in Kracht](#)
- [Wijzijnmind: Vind jouw familieorganisatie](#)
- [MIND-atlas \(wijzijnmind.nl\)](#)
- [Mind Ypsilon](#)
- [Naasten Centraal](#)
- [Mantelzorg helpt jou helpen - MantelzorgNL](#)
- [Zelfhulpgroep nabestaanden na zelfdoding](#)

## Familievertrouwenspersoon

- Hulp bij verplichte zorg
- Informatie, advies en ondersteuning voor naasten bij de WVGZ, en ook bij vrijwillige zorg
- Jettie Zijlstra (06-51030135)
- [j.zijlstra@familievertrouwenspersonen.nl](mailto:j.zijlstra@familievertrouwenspersonen.nl)

## Mantelzorgsteunpunten in Friesland

- Achtkarspelene Tytsjerksteradiel - KEaRN Welzijn
- Franeker - Centrum Mantelzorg Waadhoeke. Connexa
- Leeuwarden - Mantelzorg Amaryllis
- Heerenveen - Stichting Caleidoscoop
- Súdwest-Fryslân - Stichting Sociaal Collectief
- Dokkum/Fawaka Noardeast-Fryslân en Dantumadiel - Het Bolwerk
- De Fryske Marren - Sociaal Werk De Kear

Nog tips en aanvullingen? Mail naar: [familie-ervaringsdeskundige@ggzfriesland.nl](mailto:familie-ervaringsdeskundige@ggzfriesland.nl)